

## K I V O N A T

Pusztaszer Község Önkormányzata Képviselő-testületének 2015. november 26-án megtartott nyilvános ülésének jegyzőkönyvéből:

### 91/2015.(XI.26.)Kt. határozat

**Tárgy:** Településrendezési eszközök módosításának elfogadása

## H A T Á R O Z A T

Pusztaszer Község Önkormányzatának Képviselő-testülete megtárgyalta a „Településrendezési eszközök módosításának elfogadása” tárgyú írásos előterjesztésben foglaltakat és az alábbiakat rögzíti.

Pusztaszer Község 2/2010.(II.5.)Kt. számú önkormányzati határozattal jóváhagyott Településszerkezeti terve a mellékletnek megfelelően módosul.

**Határidő:** hatályba lépést követően folyamatos

**Felelős:** Máté Gábor polgármester

### A határozatot kapja:

- 1.) Máté Gábor polgármester
- 2.) dr. Jaksa Tibor aljegyző
- 3.) Balogh Tünde felelős tervező
- 4.) Irattár

### Z á r a d é k :

A kivonat hiteles.

Pusztaszer, 2015. december 3.



dr. Jaksa Tibor  
aljegyző

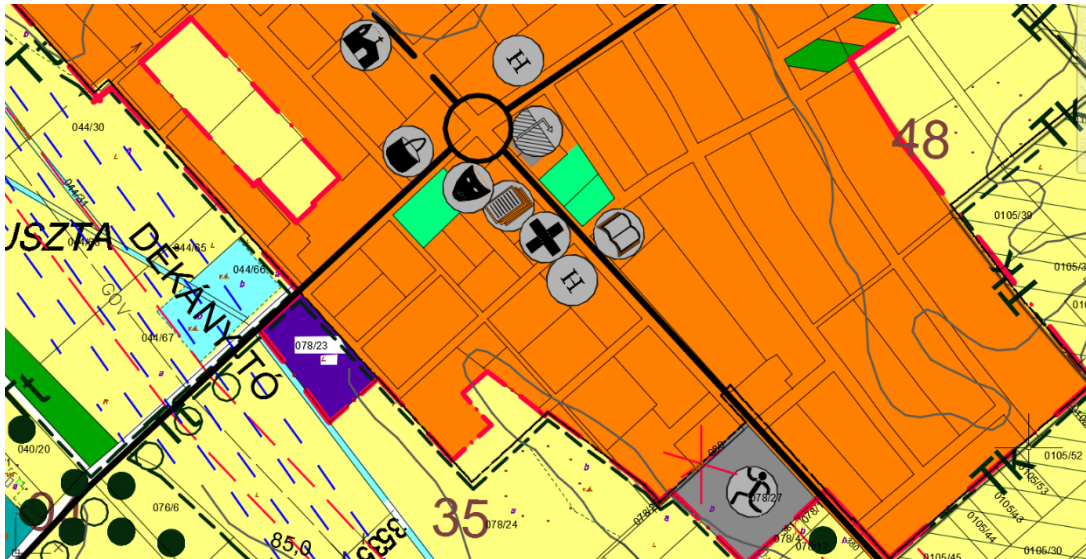
1. A szerkezeti terv a régészeti lelőhelyeket a Forster Gyula Nemzeti Örökségvédelmi és Vagyongazdálkodási Központ által az Önkormányzat rendelkezésére bocsátott nyilvántartási adatok szerint tünteti fel. Új főlíciók közli a Kiskunsági Nemzeti Park Igazgatósága adatszolgáltatása szerinti természet- és tájképvédelmi területeket, valamint a „mélyfekvésű vízjárta terület” jelölés helyett az Alsó-Tisza-vidéki Vízügyi Igazgatóság adatszolgáltatása szerint kiegészült „rendszeresen belvízjárta terület”-eket. A községi parkerdőnek a térségi turisztikai hálózatba való bekapcsolása céljából kerékpáros tanösvényt jelöl ki a szerkezeti terv Kistelek (Pap-fenyves) irányából az Árpád- emlékműig. Ábrázolja a két repülőtér akadály-korlátozási felületeit. Az FGSZ Zrt. adatszolgáltatása szerint ábrázolja az Algyő-Városföld DN1000, a Városföld-Kiskundorozsma DN600 és Algyő-Vecsés DN600 nagynyomású gázvezetékeket és védősávjuk befoglaló határvonalát. A Démász adatszolgáltatása alapján rákerült a tervlapra a Szeged-Szolnok 120 kV-os légvezeték és védősávja, valamint a közép- és kisfeszültségű hálózat.

Az alábbi ábra csak az új elemeket tartalmazza.

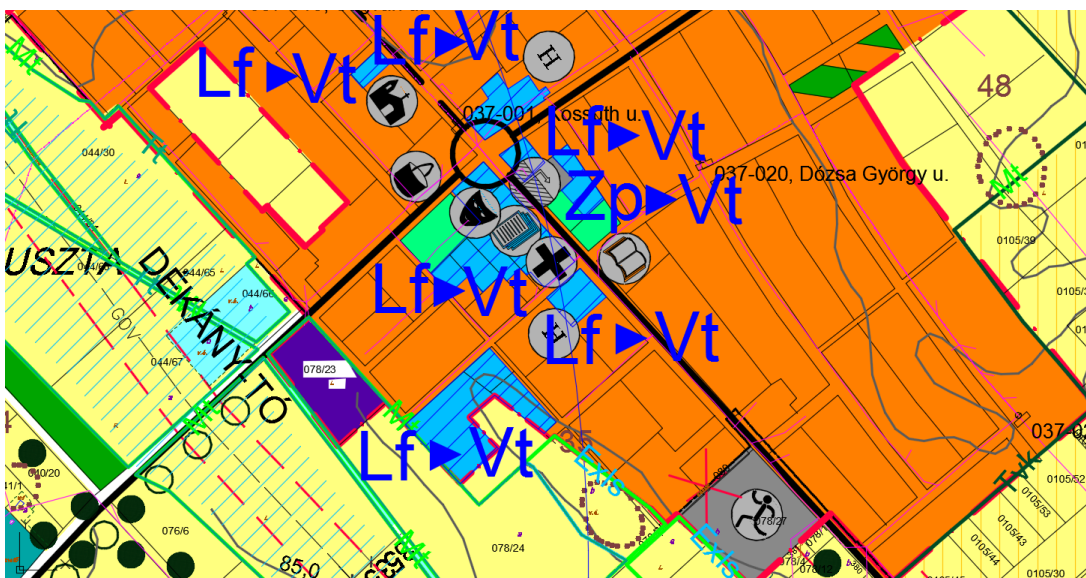


2. Községközpont fejlesztésének elősegítése érdekében falusias lakóterületből településközpont vegyes területbe kerülnek át a központalkotó létesítmények (pl. templom, közösségi ház, múzeum, stb.) elhelyezésére alkalmas telkek (3,9 hektár, hrsz: 1/2,3,4; 3/1; 5; 6; 35/2; 36; 37; 43; 47/10,12,03; 208/1,2,; 209; 2010/1; 252; 577; 578 részben; 579/1). Iskolai tornacsarnok építése céljából településközpont vegyes területbe kerül az iskola melletti közpark (hrsz.: 47/16) 0,2 hektáros része.

*Hatályos Településszerkezeti terv*



*Módosított Településszerkezeti terv*



*Megjegyzés: A rendeltetés meglévő és tervezett jele és a módosulás területét jelző sraffozás technikai jelölés, az egységes tervlapon törlésre kerül.*

### **Indoklás**

A falusias lakóterület minden szükséges funkciót be tud fogadni, de legfeljebb 30 % beépítettséggel. A központ fejlesztéséhez néhány telken ennél nagyobb beépítési intenzitásra lesz szükség. Az iskola melletti közpark jelenleg is a tanulókat szolgálja (játsszótér, kézilabdapálya), a tornacsarnok helyén nincs kialakított burkolat vagy növényzet.

3. A Belterület É-i részén lévő falusias lakóterület egy része (hrs: 302/7,8) Gksz kereskedelmi szolgáltató gazdasági területbe kerül a kialakult területhasználat alapján (0,2 hektár).

*Hatályos Településszerkezeti terv*



*Módosított Településszerkezeti terv*



#### **Indoklás**

*A falusias lakóterületen el lehet helyezni mező- és erdőgazdálkodási létesítményeket, de csak 30 % beépítettséggel. A község gazdasági területein 50 % a megengedett beépítettség. A vállalkozások a fejlesztési pályázatok támogatását általában csak gazdasági területi besorolás esetén vehetik igénybe.*

4. A Belterületi É-i része melletti tervezett gazdasági erdő mezőgazdasági kategóriába kerül át a kialakult használat szerint (hrs.: 307/2-8 nyugati széle, összesen 1,9 hektár).

*Hatályos Településszerkezeti terv*



*Módosított Településszerkezeti terv*

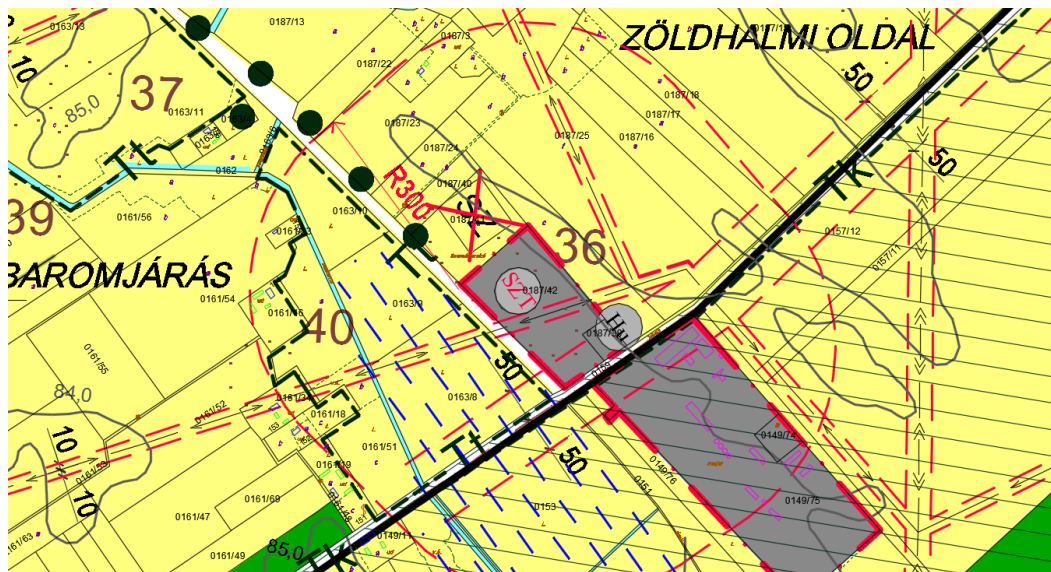


**Indoklás**

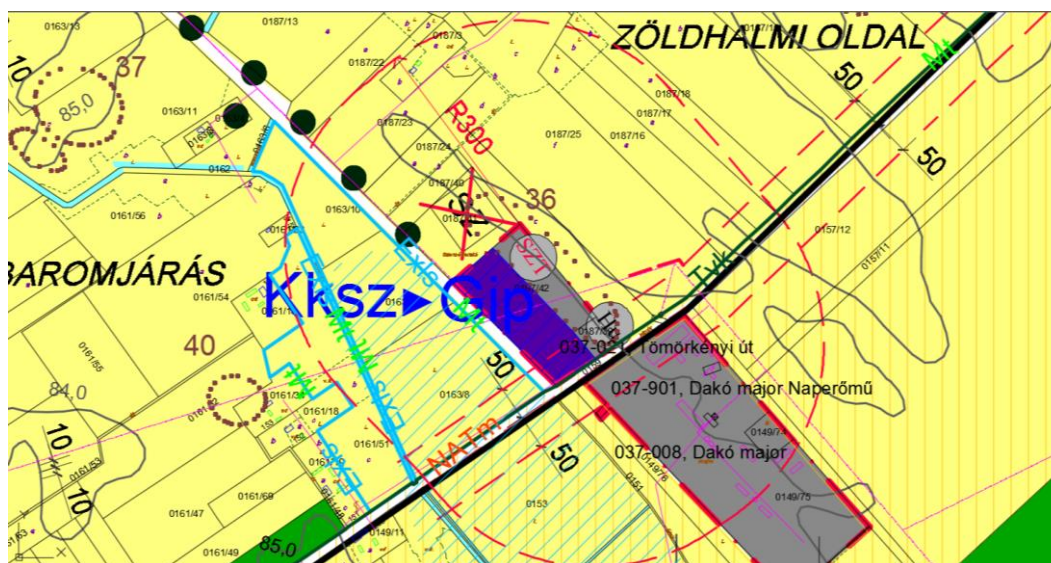
A területen a mezőgazdálkodás építményei találhatóak (istálló, fóliasátor), az erdősisítés terve nem reális.

5. Az szennyvíztisztító-mű tervezett helyének önkormányzati területe (Tömörkényi út melletti volt szemétkerakónál) részben átkerül Gip ipari gazdasági területbe (összesen 1,5 hektár).

*Hatályos Településszerkezeti terv*



*Módosított Településszerkezeti terv*

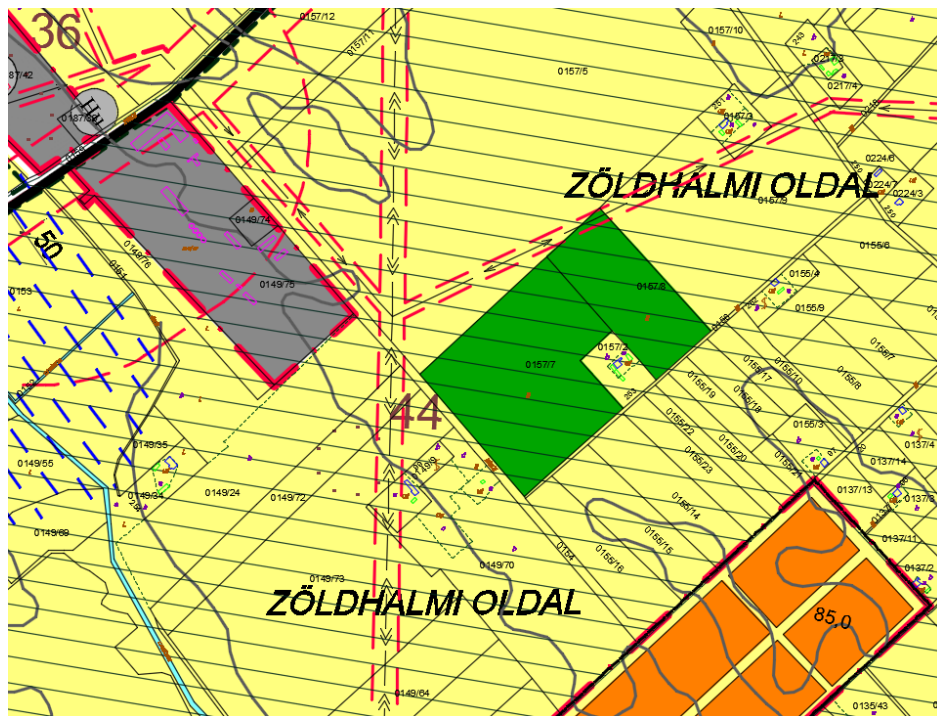


### **Indoklás**

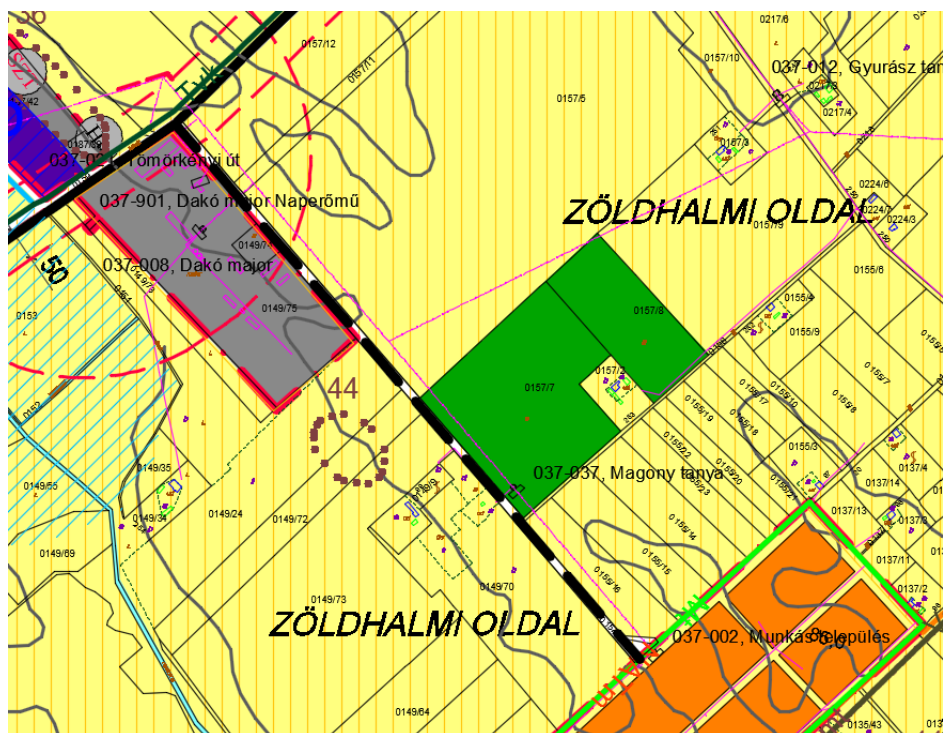
A szennyvíztisztómű megvalósításához nincs szükség az egész területre, a gazdasági terület leválasztása után visszamaradó 1 hektár is elegendő erre a célra. A gazdasági terület hasznosulása munkahelyet teremthet és növelheti az iparüzési adó-bevételt.

## 6. Munkástelep bekötőútja gyűjtőút minősítést kap.

*Hatályos Településszerkezeti terv*



*Módosított Településszerkezeti terv*

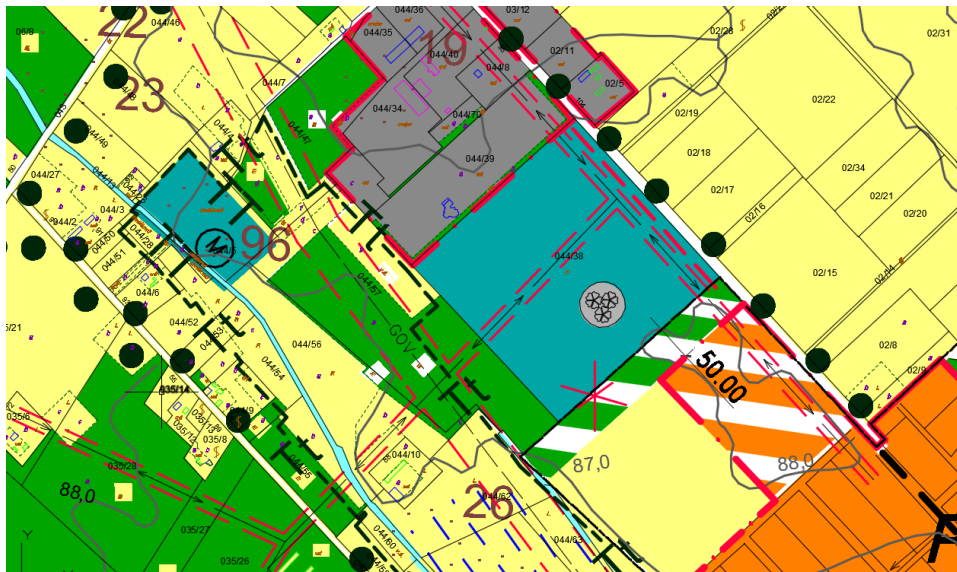


### **Indoklás**

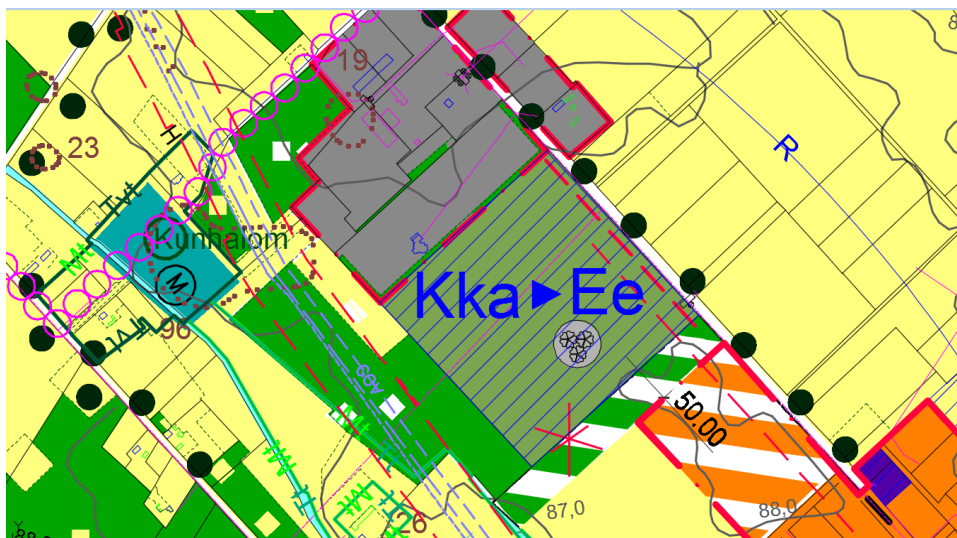
*Az útszakasz tárja fel Munkástelep egyéb belterületet. Buszközlekedés is zajlik az útszakaszon.*

7. A Kka jelű különleges, beépítésre nem szánt „Arborétum” terület Ee jelű egészségügyi-szociális, turisztikai erdő rendeltetésbe kerül át (10,1 hektár).

*Hatályos Településszerkezeti terv*



*Módosított Településszerkezeti terv*



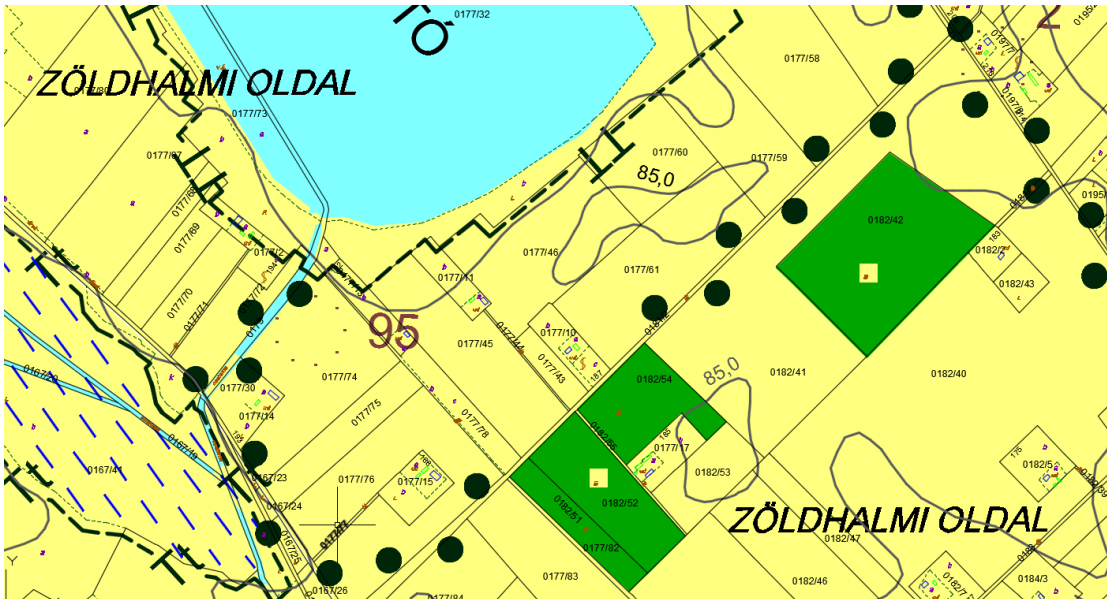
### **Indoklás**

Az „Arborétum” terület kialakult használatára helyesebb a „Parkerdő” megnevezés és az egészségügyi-szociális, turisztikai erdő besorolás. Az Önkormányzat nem tervezi – és nem is képes finanszírozni – az arborétumhoz szükséges ellátás biztosítását, viszont a területet oly módon kívánja fenntartani, hogy az helyi természetvédelmi területté válhasson.

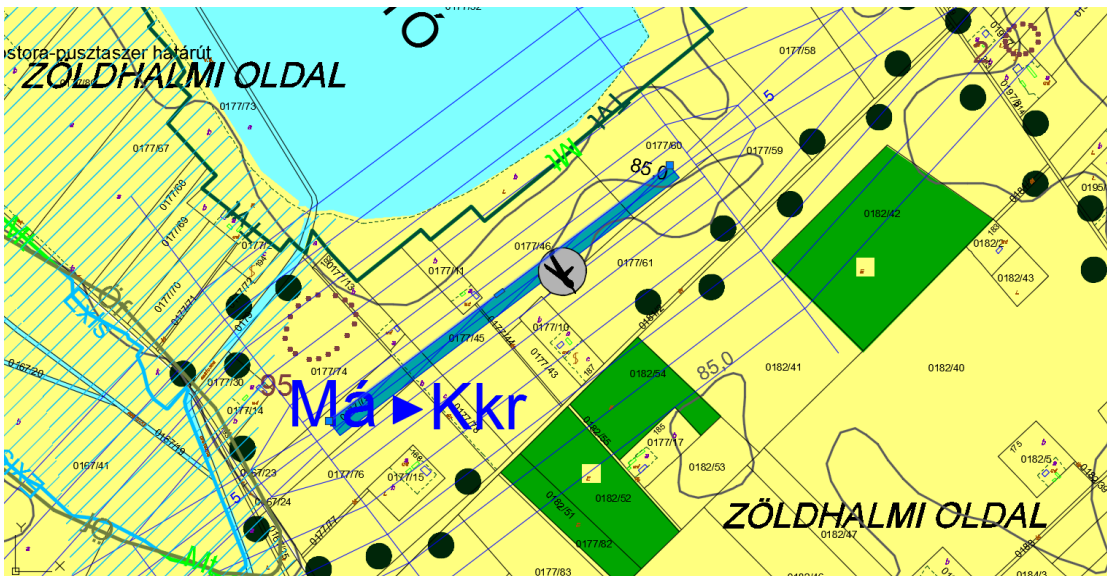


8. A Puzstaszer I. Repülőtér futópálya (Fülöp-tó mellett) a kialakult használat szerinti Kkr különleges, beépítésre nem szánt sportrepülőtér rendeltetési besorolást kapja (1,3 hektár).

*Hatályos Településszerkezeti terv*



*Módosított Településszerkezeti terv*



**Indoklás**

*A repülőtér rendelkezik a működéshez szükséges engedéllyel, a módosítás a kialakult használatot tünteti fel.*