

Cserkeszölő Községi Önkormányzat Képviselő-testületének
8/2017. (V.30.) számú rendelete
Cserkeszölő Község Építési Szabályzatáról (HÉSZ) és
szabályozási tervének jóváhagyásáról szóló 19/2002. (VII. 12.) Ör. rendelet módosításáról

Cserkeszölő Községi Önkormányzat Képviselő-testülete az épített környezet alakításáról és védelméről szóló 1997. évi LXXVIII. törvény 62. § (6) bekezdés 6. pontjában kapott felhatalmazás alapján, a Magyarország helyi önkormányzatairól szóló 2011. évi CLXXXIX. törvény 13. § (1) bekezdés 1. pontjában, valamint az épített környezet alakításáról és védelméről szóló 1997. évi LXXVIII. törvény 6. § (1) bekezdésében meghatározott feladatkörében eljárva a következőket rendeli el.

1.§

Cserkeszölő Községi Önkormányzat Képviselő-testületének 19/2002. (VII. 12.) Ör. rendelete (továbbiakban: HÉSZ) 10. § új (3) bekezdéssel egészül ki:

„(3) A V5 és V5* vegyes övezet lakóövezettel szomszédos telkeinek beépítése során megfelelő tömegformálással, vagy az alacsonyabb épületek övezeti határ menti telepítésével törekedni kell arra, hogy az építménymagasság ne ugrásszerűen, hanem lépcsőzetesen növekedjen.”

2. §

A HÉSZ új 24/A. szakasszal és alcímével egészül ki:

„Tájképvédelem

24/A. §

A szabályozási tervben lehatárolt 'Tájképvédelmi szempontból kiemelten kezelendő terület'-en belül az épületek külső megjelenésében kerülendők a feltűnő, tájidegen építési elemek, a mesterkéltségek, feltűnő színek (pl. kék, lila, rózsaszín). Homlokzatokon (falburkolat, tető) olyan színárnyalatok alkalmazandók, melyek a hagyományos építőanyagokra (cserép, fa, egyéb természetes anyagok) és vakolatokra jellemzők.”

3. §

A HÉSZ

1. 1. § (2) bekezdés d) pontban a „SZ-1/M3” szövegrész helyébe a „SZ-1/M4”,
 2. 1. § (2) bekezdés e) pontban a „SZ-2/M5” szövegrész helyébe a „SZ-2/M6”,
- szöveg lép.

4.§

- (1) A HÉSZ 1. melléklete e rendelet 1. melléklete szerint módosul.
- (2) A HÉSZ 2. melléklete e rendelet 2. melléklete szerint módosul.
- (3) A HÉSZ 3. melléklete e rendelet 3. melléklete szerint módosul.
- (4) A HÉSZ 4. melléklete e rendelet 4. melléklete szerint módosul.

5. §

Hatályát veszti a HÉSZ 8. § 2. pont.

6.§.

- (1) Jelen rendelet a kihirdetése napját követő harmincadik napon lép hatályba, és a hatályba lépését követő napon hatályát veszíti.
- (2) Jelen rendelettel megállapított szabályokat kell alkalmazni a hatályba lépéskor első fokon el nem bírált ügyekben is, amennyiben azok az építtető számára kedvezőbbek.

Cserkeszölő, 2017.május 30.

Szokolai Lajos sk.
polgármester

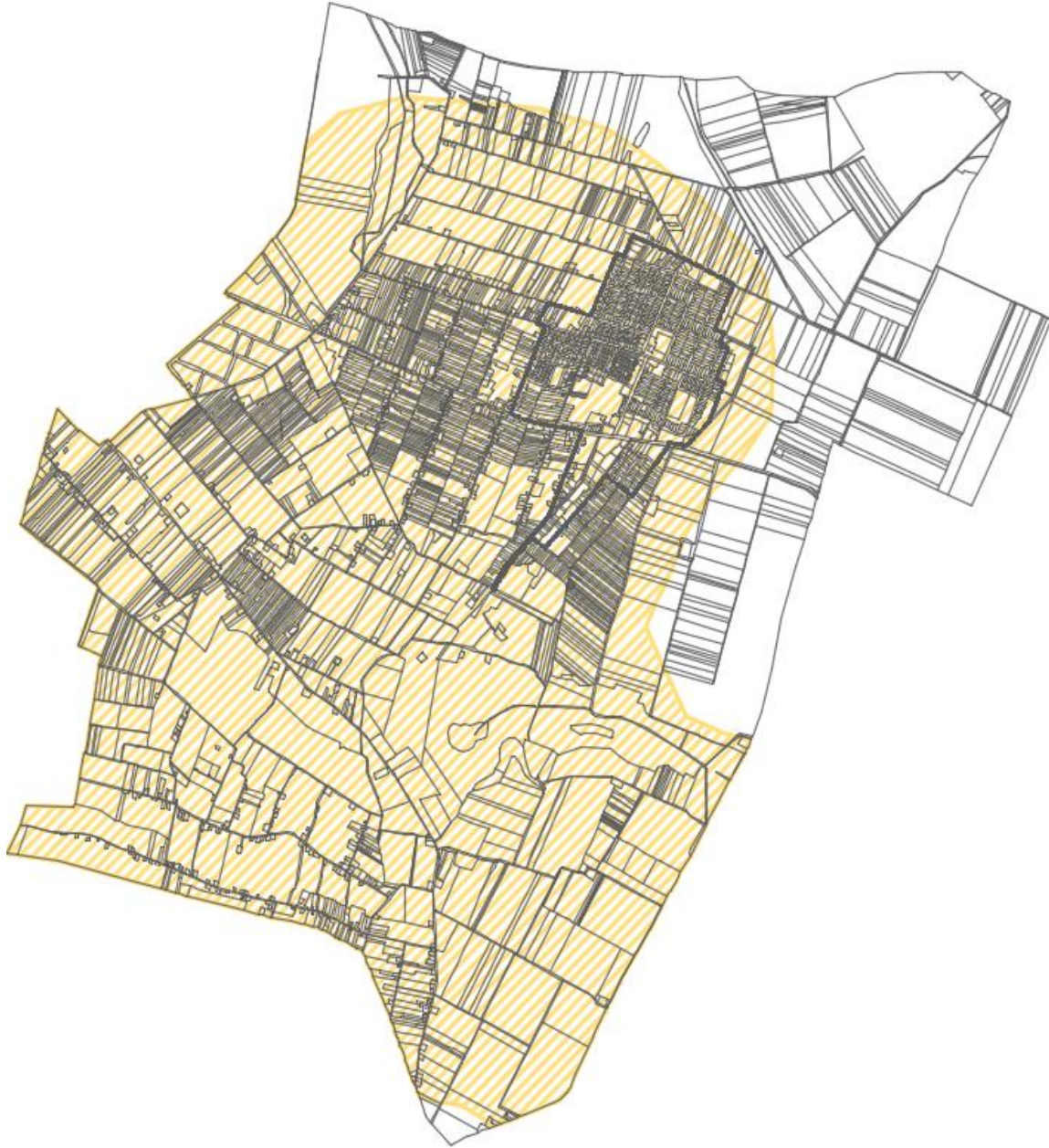
Dr. Héczei Eszter sk.
jegyző

Készült: Képviselő-testület 2017.május 30-i ülésen

Kihirdetve: 2017.május 31.

1. melléklet a 8/2017. (V.30.) önkormányzati rendelethez
SZ-1/M4 Szabályozási terv új elemei és módosított részletei

1. *Új elem: Tájképvédelmi szempontból kiemelten kezelendő terület*



2. *Új elem a jelmagyarázatban:*



Tájképvédelmi szempontból kiemelten kezelendő terület (HNPI adat)

3. *Módosított régészeti lelőhely-adatok:*



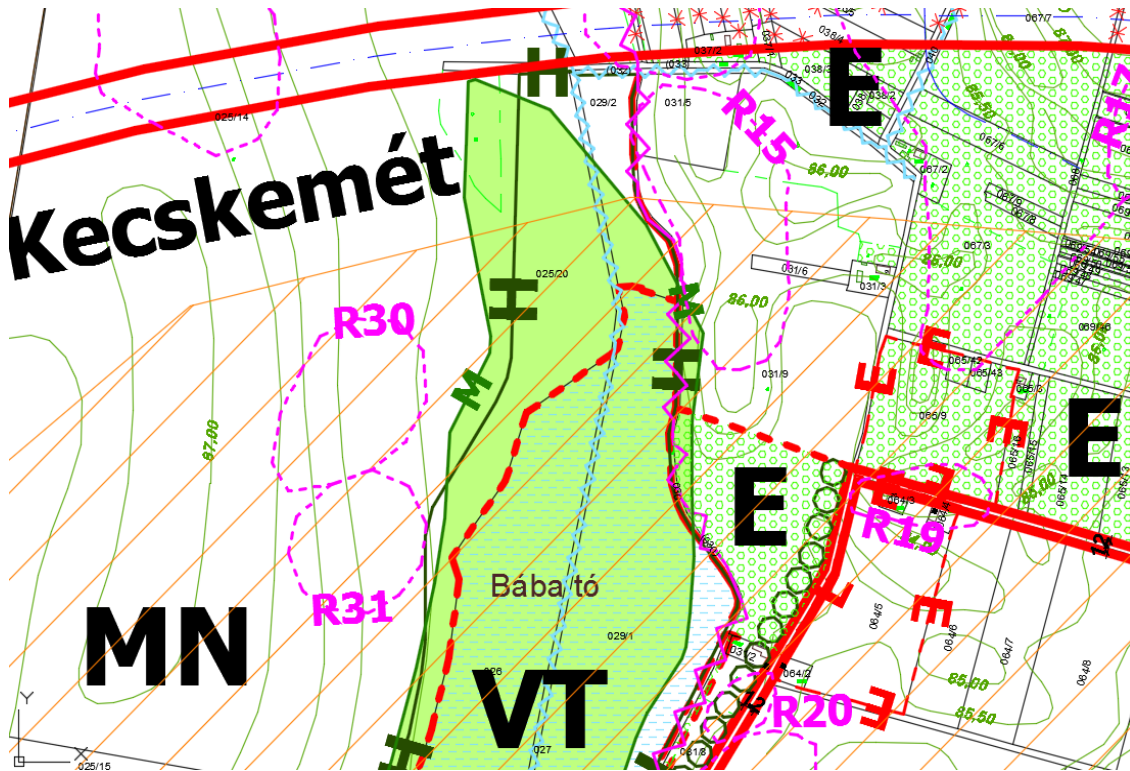
4. *Módosított jelmagyarázati elem:*

[Vizsgálati jelmagyarázat]

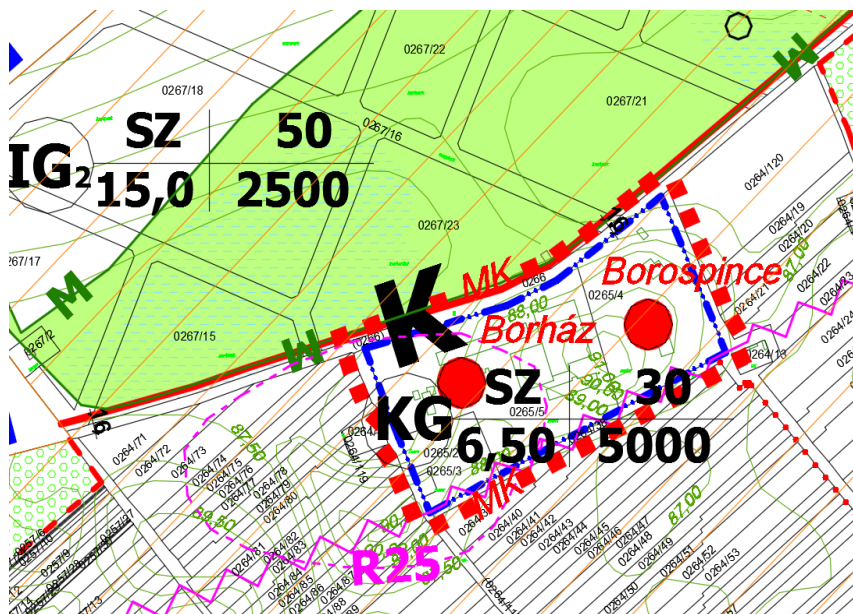


Régészeti lelőhelyek sorszámmal (Forster Központ adat 2016.)

5. Módosított részlet: Bába-tó melletti erdőkijelölés



6. Módosított részlet: Műemléki adatok feltüntetése

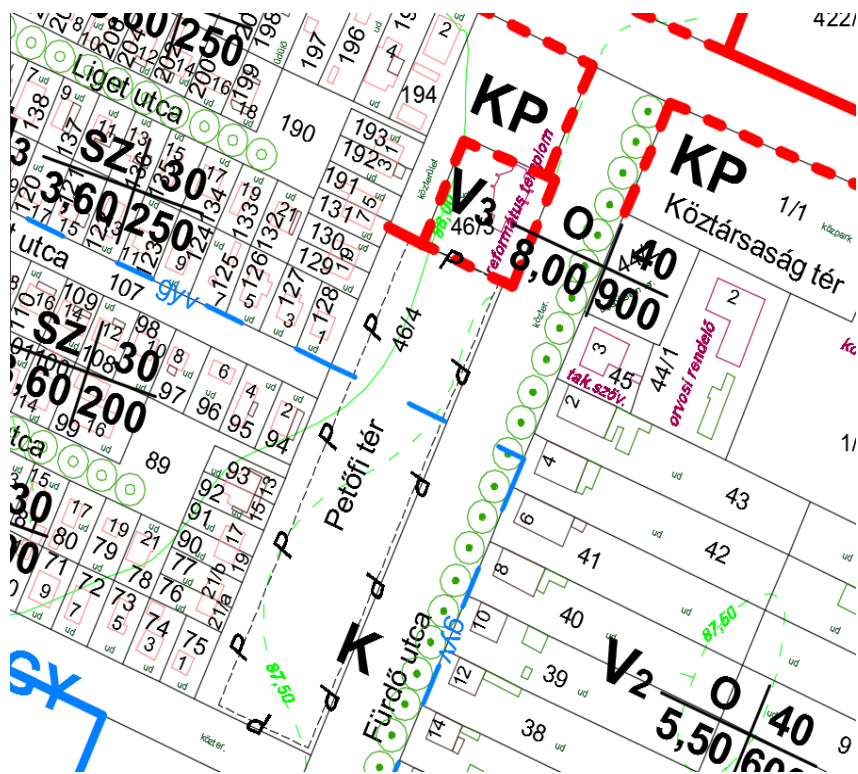


7. Javított és kiegészített elemek a jelmagyarázatban:

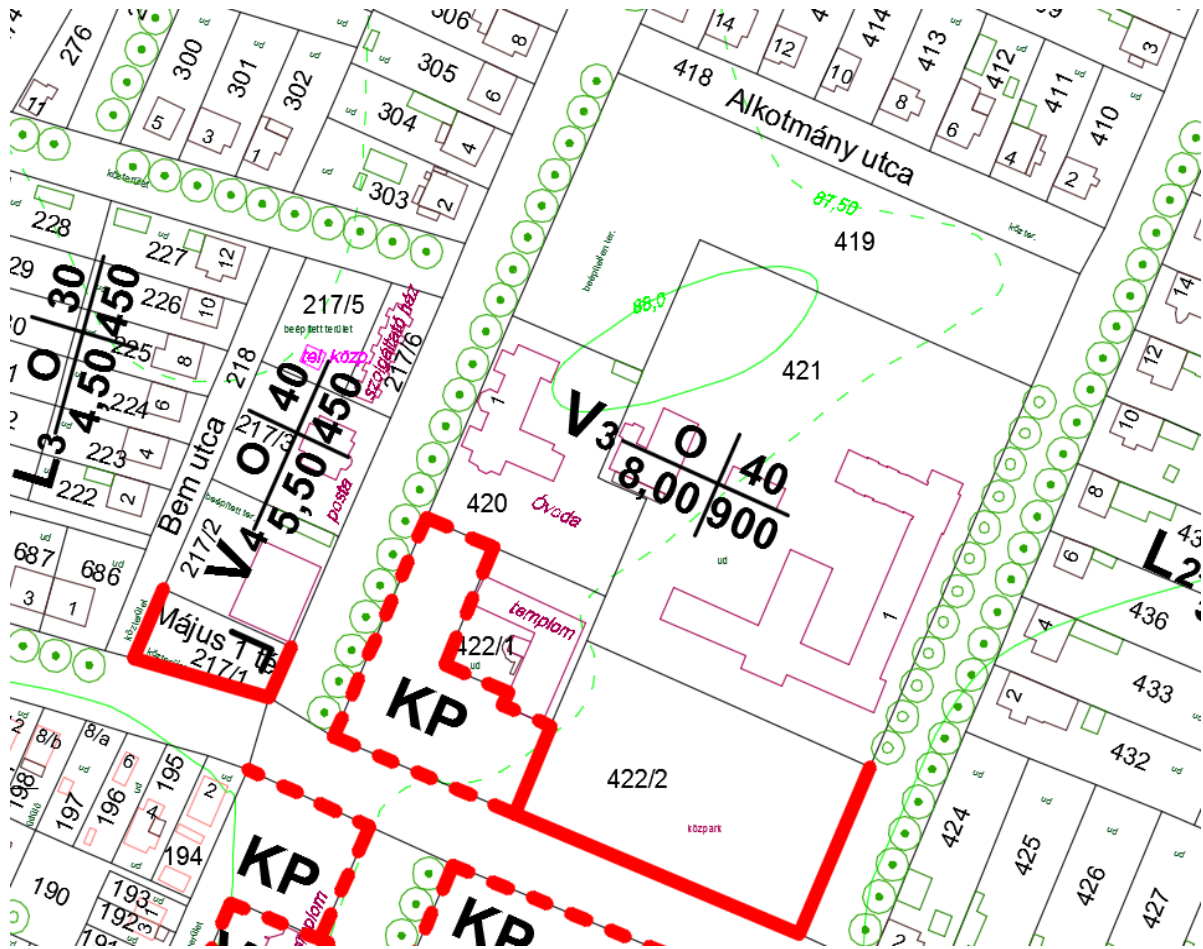
- Borospince Műemlék
- - - MK - - - Műemléki környezet határa

2. melléklet a 8/2017. (V.30.) önkormányzati rendelethez
SZ-2/M6 Szabályozási terv módosított részletei

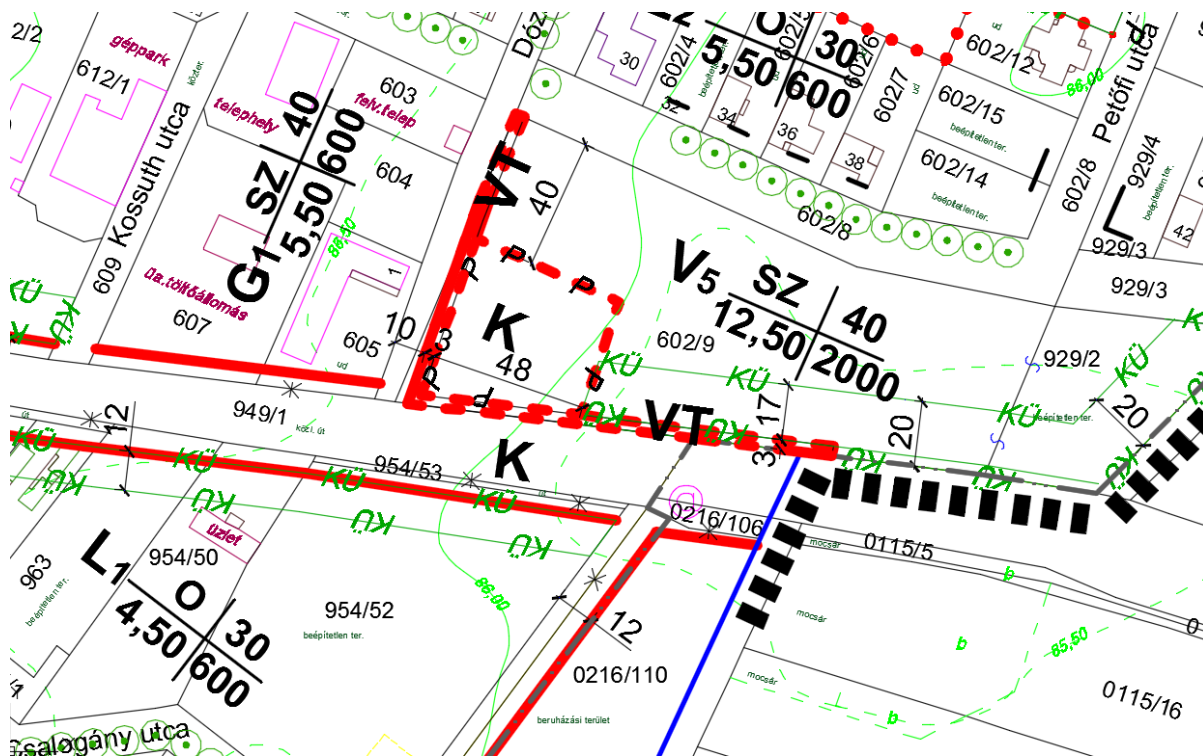
1. Petőfi tér módosítása



3. Intézményközpont módosítása

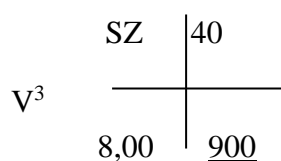


4. Elővásárlási jog jelölés törlése



3. melléklet a 8/2017. (V.30.) önkormányzati rendelethez

Beépítési előírások módosítása



Cserkeszlő településközpont vegyes rendeltetésű telektömbjeinek építési övezeti kategóriája

Előírt beépítési mód:	szabadonálló	
Max. beépítettség:	40 %	
Max. építménymagasság:	8,00 m	
Előírt telekméret:	terület	min. 900 m ²
	átlagszélesség	min. 30 m
	átlaghosszúság	min. 60 m

4. melléklet a 8/2017. (V.30.) önkormányzati rendelethez

„4. sz. melléklet a 19/2002. (VI. 12.) Ör. rendelethez

Régészeti lelőhelyek

	A	B	C	D
	Szám/ azonosító	Név	Koordi- náták	Helyrajzi szám
1	2 30255	Szőlők	x736732 y172009	035, 031/5, 032, 033, 036, 037/8, 037/12, 037/11, 037/10, 037/9, 037/2, 037/1, 037/5, 037/4, 037/3
2	3 30256	Csörge-halom	x739044 y167407	0113/39, 0113/36, 0113/35, 0113/34, 0113/33, 0113/32, 067/2
3	4 30257	Peres	x736355 y167859	0207, 0205/22
4	5 30258	Peres	x736430 y168021	0208/10, 0208/11, 0208/2, 0206, 0205/19, 0205/21, 0205/22
5	6 30259	Peres	x736761 y168018	0131/11
6	7 30260	Peres	x736796 y168340	0236/7, 0235, 0234/1, 0234/12, 0210, 0208/7
7	8 30261	Bagi-homoki dűlő	x736683 y168465	0236/10, 0236/8, 0236/7
8	9 30262	Bagi-homoki dűlő	x736511 y168518	0238/7, 0238/8, 0237, 0236/12, 0236/11, 0210, 0208/14, 0208/8
9	10 30263	Bagi-homoki dűlő	x736161 y168528	0242/35, 0242/36, 0209, 0208/14
10	11 30264	Bagi-homoki dűlő	x736561 y168718	0238/15, 0238/16, 0238/17, 0238/18, 0238/12, 0238/11, 0237, 0236/4, 0236/6
11	12 30265	Határ út	x734844 y169443	0254, 0255/11, 0255/12, 0255/13, 0256, 0257/3, 0257/4, 0255/2
12	13 30266	Nyomás-dűlő	x734402 y169473	0252/25, 0252/52, 0252/53, 0252/54, 0252/31, 0252/32, 096, 0109, 0104/7, 0104/2
13	14 30267	Nyomás-dűlő	x734676 y169171	0252/33, 0252/34, 0252/35, 0252/36, 0252/37, 0252/38, 0252/39, 0252/72, 0252/41, 0252/42

14	15 30268	Kisasszony-szőlő-dűlő	x736788 y171702	031/5, 031/9, 031/6, 030
15	16 30269	Kisasszony-szőlők	x737335 y171780	069/43, 069/44, 069/63, 069/62, 069/61, 069/60, 069/26, 069/64
16	17 30270	Kisasszony-szőlők	x737241 y171800	069/43, 069/63, 069/62, 069/61, 069/60, 069/59
17	18 30271	Homokbánya	x737072 y171923	038/18, 038/17, 038/16, 038/15, 038/14, 038/13, 038/12, 038/11, 038/10, 038/9, 038/8, 038/7, 038/6, 039, 040, 067/7, 563/1, 563/2, 565, 561, 562, 560, 559/2, 556, 557/1, 557/2, 558/1, 558/2, 559/1, 555, 553, 554, 055/3, 054, 053/4, 069/54, 069/53, 069/52, 069/51, 069/50, 069/49, 069/48, 069/47, 066, 065/9, 069/60, 067/3, 067/2, 068, 067/8, 067/9, 067/6, 069/59, 069/58, 069/57, 069/56, 069/55, 065/42, 065/43, 038/5, 069/62, 069/63, 069/61, 069/43, 038/2, 038/4
18	19 30272	Kisasszony-szőlők	x737009 y171426	065/9, 062, 064/3, 064/4, 064/5, 064/6
19	20 30273	Kisasszony-szőlők	x736820 y171210	054/15, 031/8, 041
20	21 30274	Kisasszony-szőlők	x736651 y170805	052/23, 052/16
21	22 30275	Kisasszony-szőlők	x736754 y171035	053/2, 054/9, 054/2, 054/10, 054/11, 054/6, 054/15, 041, 031/8, 030, 029/1, 028
22	23 90785	Tiszainoka, Göboly- Járás-puszta	x739888 y171692	046/15, 046/12, 076/13, 046/14
23	24 30276	Strandfürdő	x738203 y169750	47, 48, 616/3
24	25 32926	Bába-halom	x737405 y171713	069/36, 069/69, 069/70, 069/64, 069/44
25	26 38276	Román-Magyar Barátság TSz központja	x735511 y169697	0266, 0264/72, 0264/73, 0264/74, 0264/75, 0264/76, 0264/77, 0264/78, 0264/79, 0264/80, 0264/81, 0264/82, 0264/83, 0264/84, 0264/85, 0264/86, 0264/87,

				0264/88, 0264/89, 0264/90, 0264/119, 0264/14, 0264/115, 0265/2, 0265/3, 0264/39, 0264/40, 0264/38
26	27 72749	Kisasszony-szőlő III.	x737514 y171908	069/44, 069/35, 053/4, 069/43
27	28 72751	Kisasszony-szőlő IV.	x737916 y171905	069/16, 069/11, 053/6
28	29 72753	Kisasszony-szőlő V.	x738152 y171856	069/14, 069/15, 069/9
29	30 66086	Bába-tó I.	x736224 y171933	025/14
30	31 66090	Bába-tó II.	x736412 y171521	025/14
31	32 66092	Bába-tó III.	x736421 y171379	025/14
32	14 30164	Peres II.	x737933 y165180	038, 048/4, 048/3, 0136/24

”